

Prepared by: HM	PEMBUATAN MATERI ENTRY TEST	Date : 01 Maret 2020
Checked by: COO		Revision :
Approved by: QA	Doc. No.: sop-mkt-el/pmet/03/ikb/03/2020/00	Page : 01 of

COVER STANDARD OPERATING PROCEDURE

1. Tujuan:

Objectives:

Untuk menjabarkan proses pembuatan materi entry test (ujian tes masuk)

2. Ruang Lingkup:

Scope:

marketing, admission, akademik

3. Tanggung Jawab:

Responsibilities:

Head of Marketing, Warek 1, Admission

4. Referensi:

Reference:

Pemilihan PIC pembuatan soal entry test harus disetujui oleh HM/COO. Soal terdiri dari pengetahuan umum dan matematika logika. Soal dibuat dalam 3 versi yang berbeda Soal akan direvisi setiap satu tahun sekali serta dicetak sebanyak 200 lembar per versinya. Sedangkan lembar jawaban dapat di copy berdasarkan kebutuhan. Kualitas soal harus selalu diuji terlebih dahulu agar sesuai dengan kualitas calon mahasiswa. Soal dan kunci jawaban dikeluarkan sehari sebelum dilakukan test masuk dan dibuat list jumlah soal yang diberikan ke pihak pengawas ujian saat penyerahan dan pengembalian soal. Marketing manager dapat melakukan pemusnahan soal apabila terjadi kerusakan.

5. Definisi:

Definition:



Approved by :

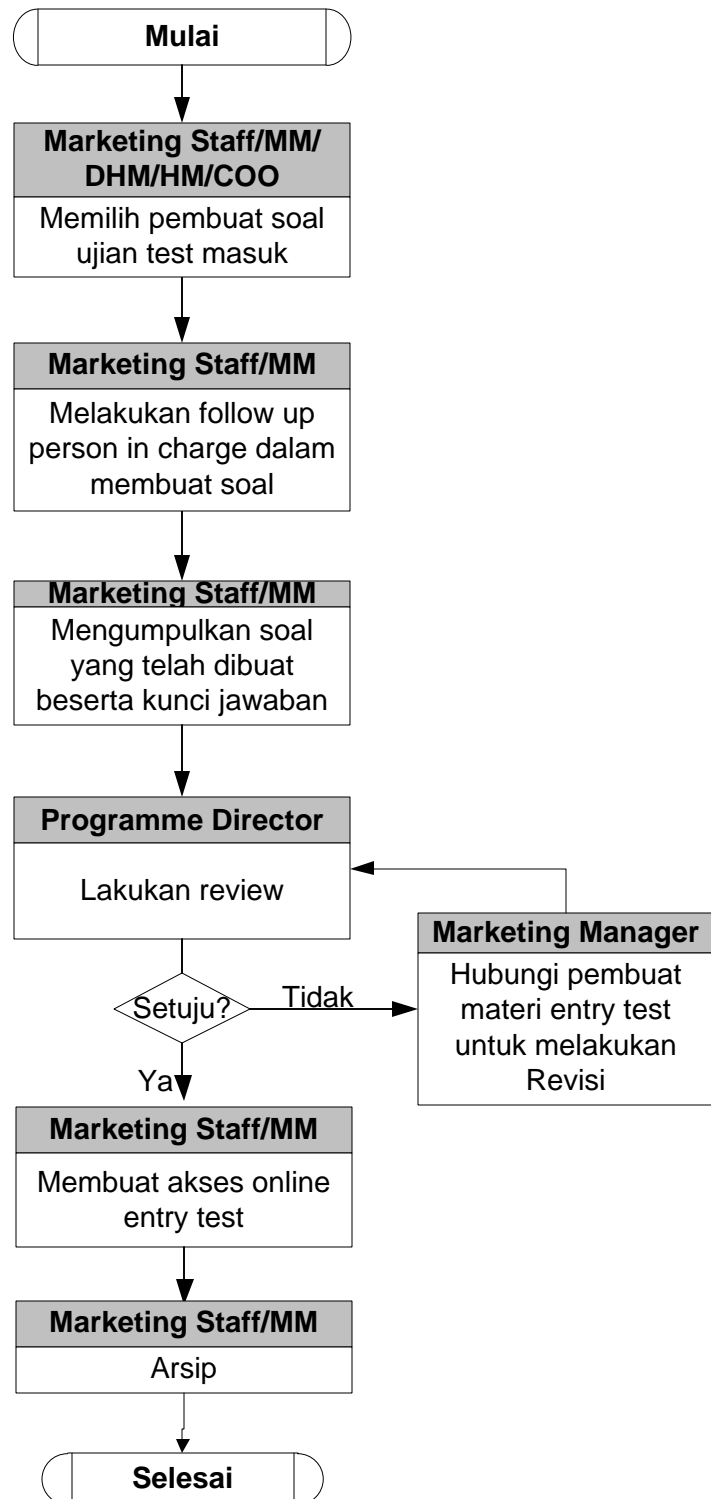
COO

QA /MR

Document Control

Prepared by : HM	PEMBUATAN MATERI ENTRY TEST	Date : 1 Maret 2020
Checked by : COO		Revision : 00
Approved by : QA	Doc. No.: sop-mkt-el/pmet/03/ikb/03/2020/00	Page : 01 Of 01

STANDARD OPERATING PROCEDURE



Dokumen	Referensi
- internal comm	Pemilihan PIC berdasarkan persetujuan dari HM/COO, soal yang ada akan dibuat dalam dua jenis tmatematika logika dan pengetahuan umum,
- soft copy soal dan jawaban yang diupload ke sistem	Soal yang ada akan direvisi setiap satu tahun sekali dan kembali dibuat dalam 3 versi yang berbeda,
- internal comm	
- kode akses	Kode akses akan diberikan pada saat entry test

