

Prepared by : Decanate IKB LSPR	PENINJAUAN KURIKULUM CURRICULUM ANALYSIS	Date : 01 Maret 2020
Checked by : Mgmt Representative		Revision : 00
Approved by: Rektor	Doc. No.: sop-kom/pkrkm/14/ikb/03/2020/00	Page : 01 Of 02

COVER STANDARD OPERATING PROCEDURE

1. Tujuan :
Objective :

Untuk menjabarkan proses Peninjauan Kurikulum

2. Ruang Lingkup :
Scope :

Akademik, Rektorat

3. Tanggung Jawab :
Responsibilities :

Warek 1, Dekan, Tim Penyusun K.O

4. Referensi :

Reference : Hasil "Evaluasi Kurikulum Operasional", Sisdiknas, UU No. 20 Th 2003. SK Mendiknas No: 184, 232, 035

5. Definisi :
Definition :



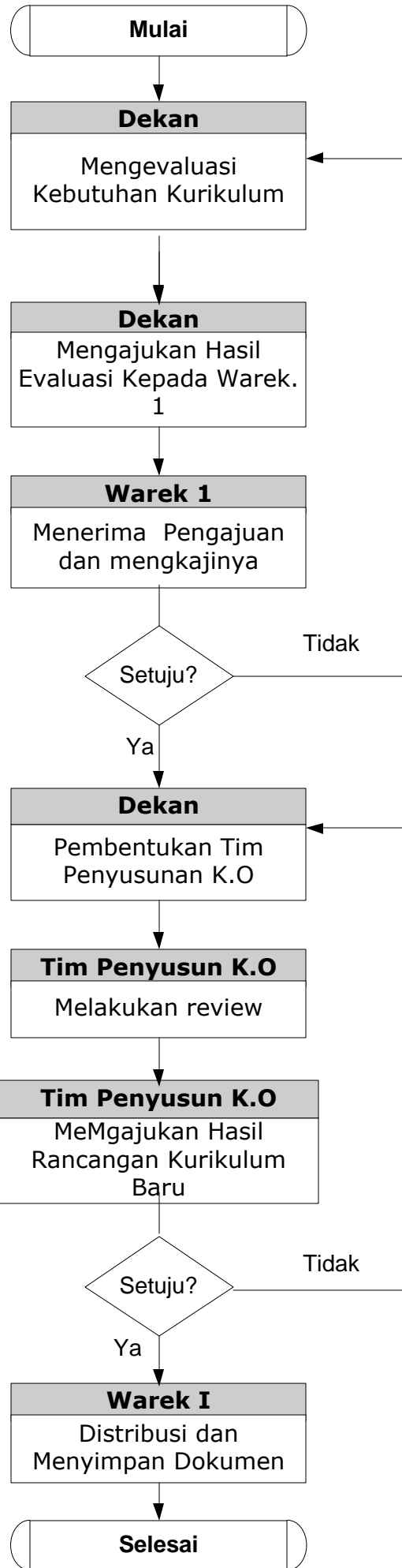
Approved By
Head Departement

QA /MR

Document Control

Prepared by: Decanate IKB LSPR	PENINJAUAN KURIKULUM CURRICULUM ANALYSIS	Date : 01 Maret 2020
Checked by: Mgmt Representative		Revision :00
Approved by: Rektor	Doc. No.: sop-kom/pkrkm/14/ikb/03/2020/00	Page : 02 of 02

STANDARD OPERATING PROCEDURE



Dokumen	Referensi / Keterangan
- SK Mendiknas No: 184, 232, 035, dll - Sisdiknas, UU No. 20 Th 2003.	Peninjauan Kurikulum operasional ini dilaksanakan minimal 3 tahun sekali. Kebutuhan akan : 1. Pasar, dunia industri. 2. Pemerintah, peraturan baru, seperti: SK Mendiknas, Peraturan Pemerintah, Edaran DIRJEN DIKTI 3. Kebutuhan Internasional: LCCI, City & Guilds, Komparasi dengan bidang komunikasi di internasional. 4. Saran dan masukan dari organisasi yang berkaitan, seperti: ISKI, Perhumas, APRI, APTISI, dll. Pengumpulan informasi melalui: 1. Masukan atau saran dari organisasi: APTISI, ISKI, Perhumas, dll 2. Survey atau penelitian 3. Studi Komparatif, dalam dan luar negeri. 4. Seminar, Pelatihan, dll. 5. Edaran Pemerintah. 6. Saran dan masukan.
- Hasil "Evaluasi Kurikulum Operasional"	Ketua menerima dan mengkaji seberapa besar keperluan untuk peninjauan kurikulum Pembentukan Tim ditentukan dan ditunjuk oleh Ketua, kualifikasi anggota tim dapat dilihat pada "Tim Evaluasi K.O IKB LSPR" Review meliputi: - Penghapusan mata kuliah - Penambahan mata kuliah - Pengelompokan mata kuliah - Penambahan dan Pengurangan SKS - Distribusi Mata kuliah di tiap semester - Recruitment dosen