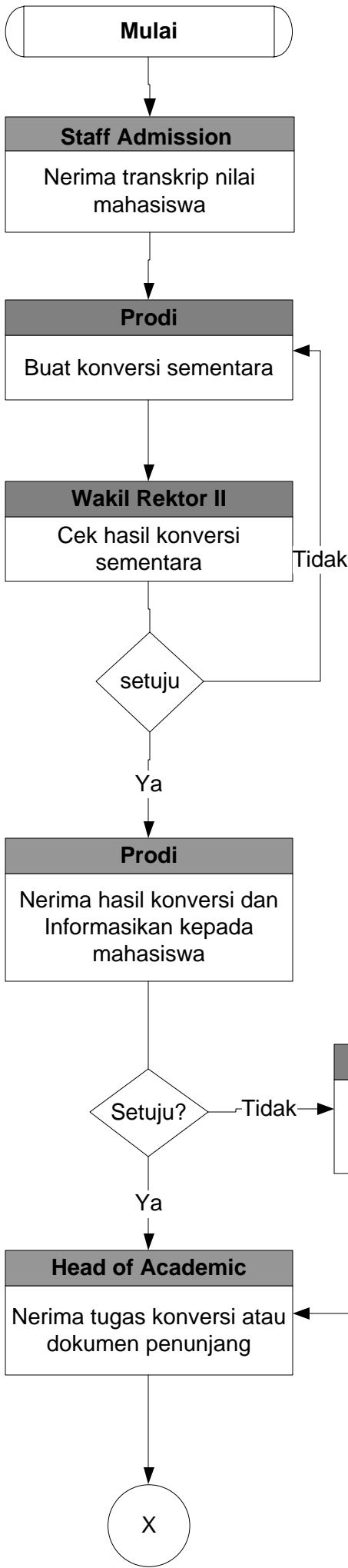


Prepared by : Decanate IKB LSPR	<b>KONVERSI Conversion</b>	Date : 01 Maret 2020
Checked by : Mgmt Representative		Revision : 00
Approved by: Rektor	Doc. No.: sop-kom/kvr/10/ikb/03/2020/00	Page : 01 Of 02

### STANDARD OPERATING PROCEDURE



Dokumen	Referensi
- Fotocopy transkrip nilai akademik (Legalisir)	Ditujukan bagi calon mahasiswa yang sudah lulus atau mengundurkan diri dari institusi lain atau pernah kuliah di Institut Komunikasi Bisnis - LSPR. Konversi dilakukan bagi calon mahasiswa sudah membeli formulir pendaftaran.
- Conversion Form (internal) - kurikulum	Admission staff menyerahkan transkrip nilai akademik kepada Prodi.  Prodi menkonversi nilai berdasarkan: - Pedoman Konversi IKB - LSPR - Kurikulum yang berlaku
- Photocopy Transkrip nilai terlegalisir - Conversion form (internal) - kurikulum	
- Conversion form (internal)	Prodi memberikan informasi kepada calon mahasiswa tentang mata kuliah yang dikonversi, tugas yang harus dikerjakan, atau dokumen penunjang seperti SAP, buku yang dapat membantu pertimbangan konversi nilai
- SAP, Nama buku yang dipakai, dll - Tugas khusus konversi - Fotocopy/Soft Copy hasil pengisian KRS	Prodi memberikan informasi kepada MIS Department untuk dimasukkan ke dalam sistem database LSPR dan sistem pelaporan yang ditetapkan Kemendikbud

Prepared by : Decanate IKB LSPR	<b>KONVERSI Conversion</b>	Date : 01 Maret 2020
Checked by : Mgmt Representative		Revision : 00
Approved by: Rektor	Doc. No.: sop-kom/kvr/10/ikb/03/2020/00	Page : 02 Of 02

### STANDARD OPERATING PROCEDURE

