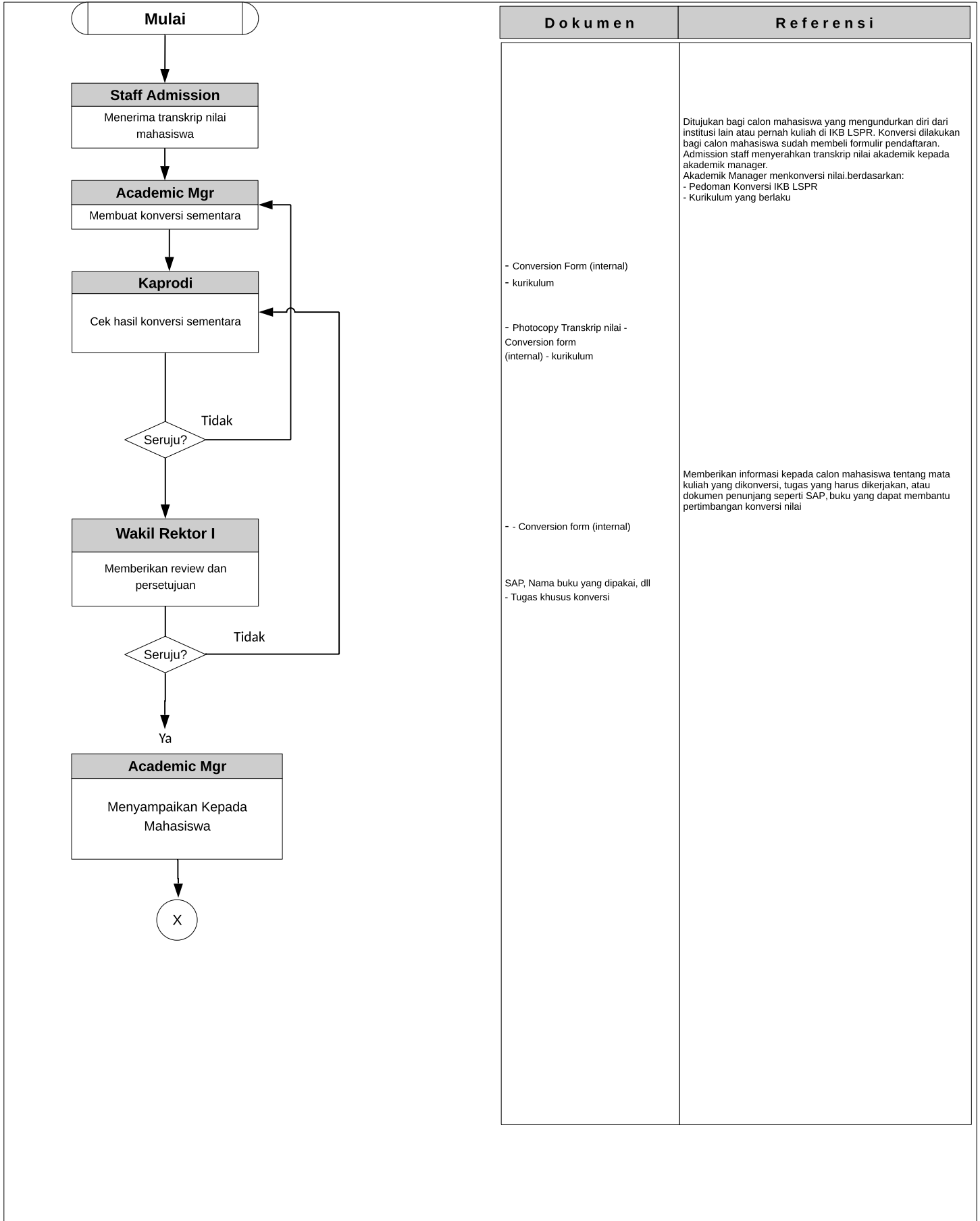


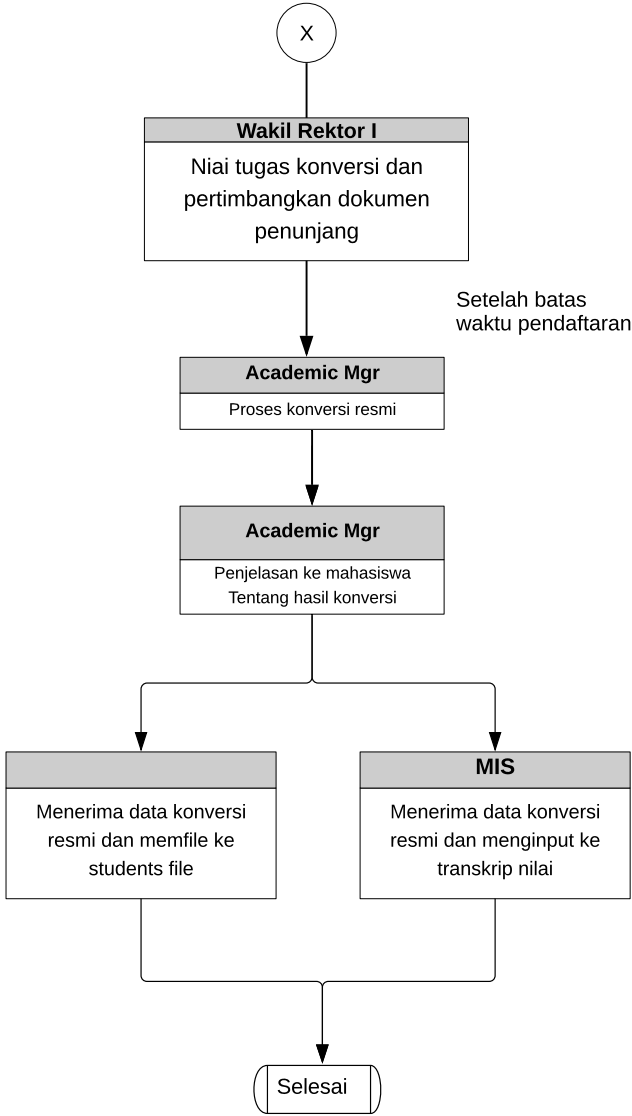
| | | |
|----------------------------------|----------------------------------|---------------------|
| Prepared by : Warek I | KONVERSI Conversion | Date : 10 Juni 2020 |
| Checked by : Rector | | Revision : 00 |
| Approved by: Mgmt Representative | Doc. No.:SOP-ACD/KVR/006.2/00/10 | Page : 01 Of 02 |

STANDARD OPERATING PROCEDURE



| | | |
|----------------------------------|--------------------------------------|---------------------|
| Prepared by : Academic Mgr | KONVERSI Conversion | Date : 10 Juni 2020 |
| Checked by : Mgmt Representative | | Revision : 00 |
| Approved by: Ketua | Doc. No.:SOP-ACD/KVR/006.2/00/10 | Page : 02 Of 02 |

STANDARD OPERATING PROCEDURE



| Dokumen | Referensi |
|--|--|
| -SAP, Nama buku yang dipakai, dll - Tugas khusus konversi | Refer to Pedoman Konversi IKB LSPR Dalam Tugas Khusus yang dikaji adalah: - Kesesuaian makalah dgn topik - Sistematika Penulisan - Substansi Makalah - Kerapihan makalah Hasil evaluasi ini tidak merubah nilai, hanya menilai dpt dikonversi atau tdk - Pedoman Konversi - Kurikulum Operasional yang berlaku - Pengesahan konversi oleh Puket I - Administrasi operasional Konversi oleh Wakil Rektor I |
| - Official Conversion for Academic Subjects (3 rangkap) | Akademik Mgr membuat konversi resmi dan ditandatangani oleh Akademik Manager, Kaprodi, Warek I dan mahasiswa. Academic Manager membuat janji dengan mahasiswa, dan meginformasikan hasil konversi resmi. Instruksi Kerja Input Data (EDP) |
| - Official conversion for academic subjects & study path | |
| Official Conversion for Academic Conversion Lembar putih: mahasiswa Lembar biru: akademik Lembar kuning: MIS | |