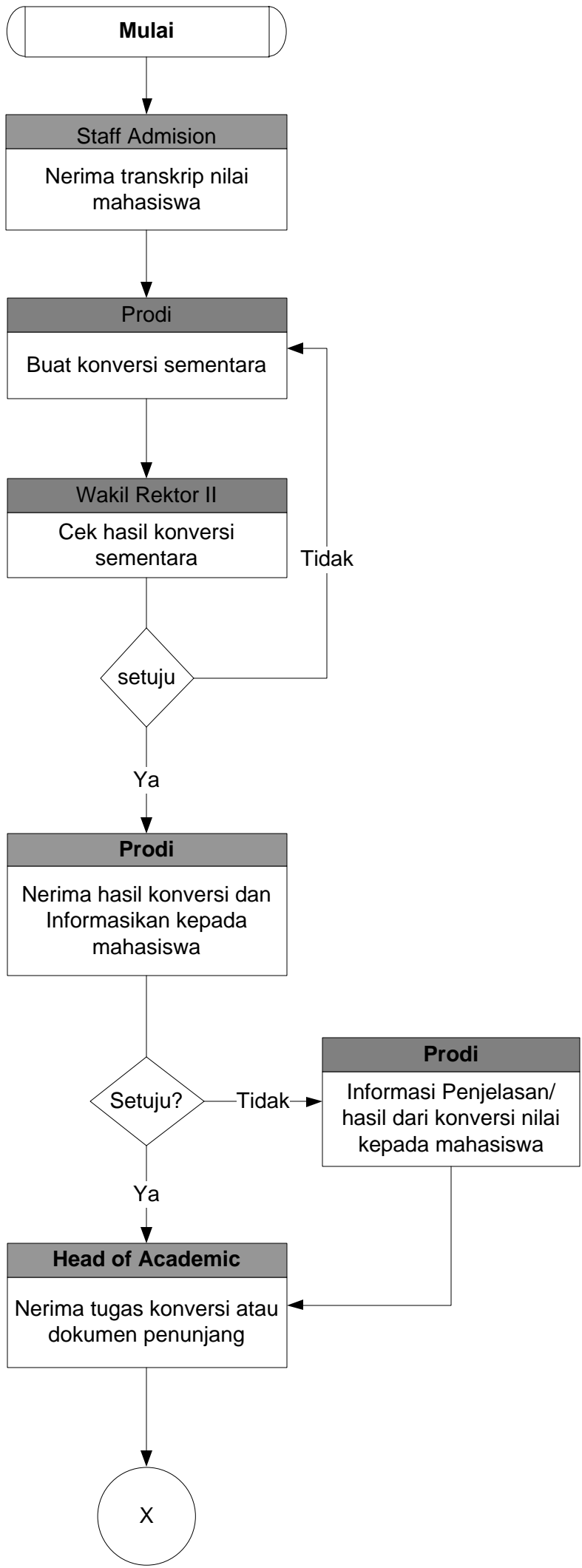


Prepared by : Decanate IKB LSPR	KONVERSI Conversion	Date : 21 Februari 2020
Checked by : Mgmt Representative		Revision : 00
Approved by: Rektor	Doc. No.: SOP-ACD/KVR/006.2/00/10	Page : 01 Of 02

STANDARD OPERATING PROCEDURE

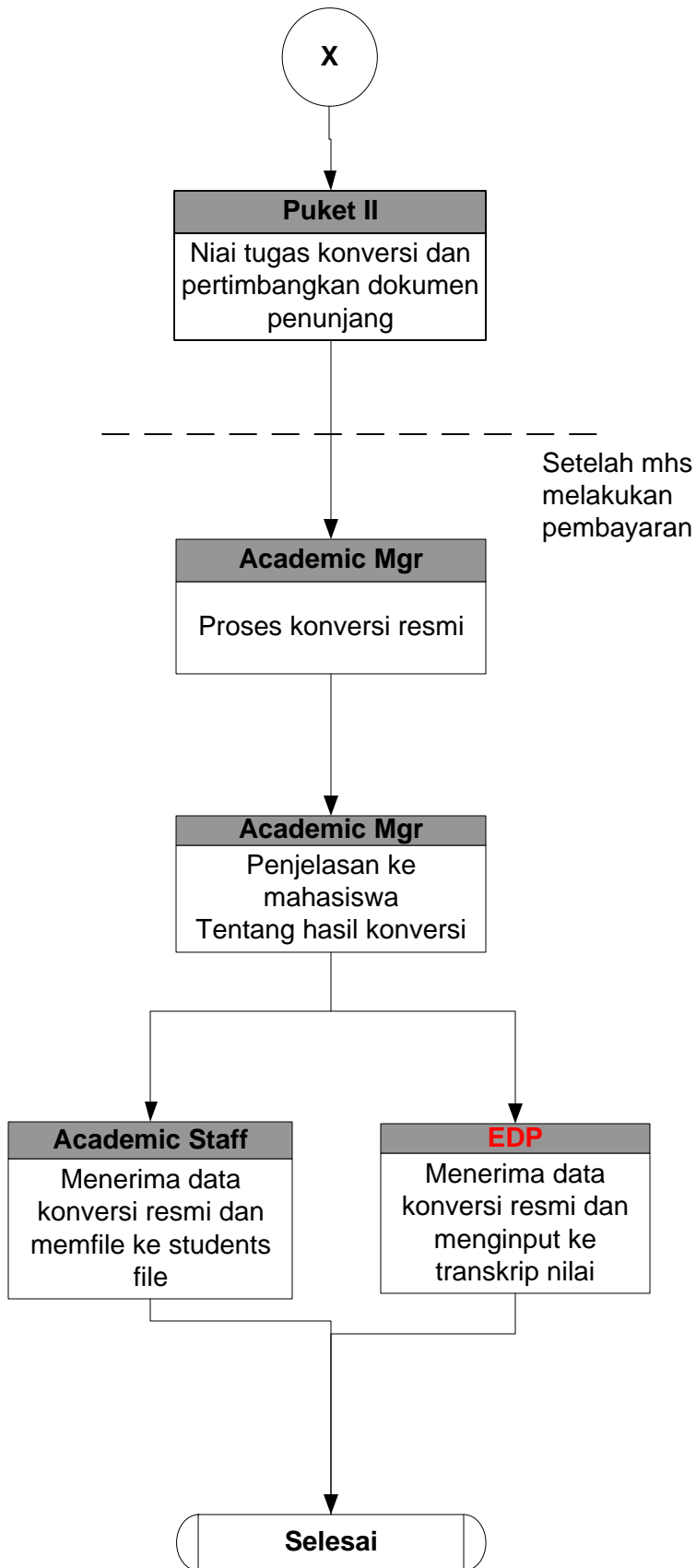


Dokumen	Referensi
- Fotocopy transkrip nilai akademik (Legalisir)	Ditujukan bagi calon mahasiswa yang sudah lulus atau mengundurkan diri dari institusi lain atau pernah kuliah di Institut Komunikasi Bisnis - LSPR. Konversi dilakukan bagi calon mahasiswa sudah membeli formulir pendaftaran.
- Conversion Form (internal) - kurikulum	Admission staff menyerahkan transkrip nilai akademik kepada Prodi. Prodi menkonversi nilai berdasarkan: - Pedoman Konversi IKB - LSPR - Kurikulum yang berlaku
- Photocopy Transkrip nilai terlegalisir - Conversion form (internal) - kurikulum	
- Conversion form (internal)	Prodi memberikan informasi kepada calon mahasiswa tentang mata kuliah yang dikonversi, tugas yang harus dikerjakan, atau dokumen penunjang seperti SAP, buku yang dapat membantu pertimbangan konversi nilai
- SAP, Nama buku yang dipakai, dll - Tugas khusus konversi - Fotocopy/Soft Copy hasil pengisian KRS	Prodi memberikan informasi kepada MIS Department untuk dimasukkan ke dalam sistem database LSPR dan sistem pelaporan yang ditetapkan Kemendikbud



Prepared by : Tim Prodi	KONVERSI Conversion	Date : 01 Maret 2020
Checked by : -		Revision : 00
Approved by: -	Doc. No.: sop-bsns/kvs/10/ikb/03/2020/00	Page : 02 Of 02

STANDARD OPERATING PROCEDURE



Dokumen	Referensi
- SAP, Nama buku yang dipakai, dll - Tugas khusus konversi	Refer to Pedoman Konversi STIKOM-LSPR Dalam Tugas Khusus yang dikaji adalah: - Kesesuaian makalah dgn topik - Sistematika Penulisan - Substansi Makalah - Kerapihan makalah Hasil evaluasi ini tidak merubah nilai, hanya menilai dpt dikonversi atau tdk - Pedoman Konversi - Kurikulum Operasional yang berlaku - Pengesahan konversi oleh Puket I - Administrasi operasional Konversi oleh Puket II
- Official Conversion for Academic Subjects (3 rangkap)	Akademik Mgr membuat konversi resmi dan ditandatangani oleh Puket I, Puket II dan mahasiswa.
- Official conversion for academic subjects	Academic Manager membuat janji dengan mahasiswa, dan meginformasikan hasil konversi resmi.
Official Conversion for Academic Conversion Lembar putih: mahasiswa Lembar biru: akademik Lembar kuning: EDP	Instruksi Kerja Input Data (EDP)

